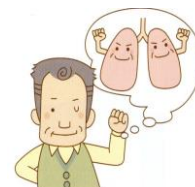


結核・肺がん検診をお受けになる方へ

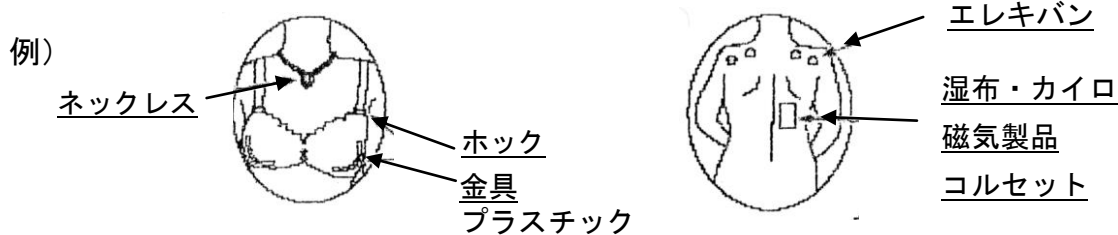


◆ 次の項目に該当する方はこの集団検診は受診できません。必ずご確認のうえ受診してください。

- ① 妊娠中や妊娠の可能性のある方は受診できません。
- ② 最近6カ月以内に血痰の症状があった方は医療機関で受診してください。

《 エックス線撮影時の服装について 》

- ① 無地のTシャツでお越しください。
- ② 車内には更衣室がありません。車内での着替えはできません。
- ③ 金具・プラスチック・湿布等は、背中でも撮影の妨げになりますので、すべてはずしてください。

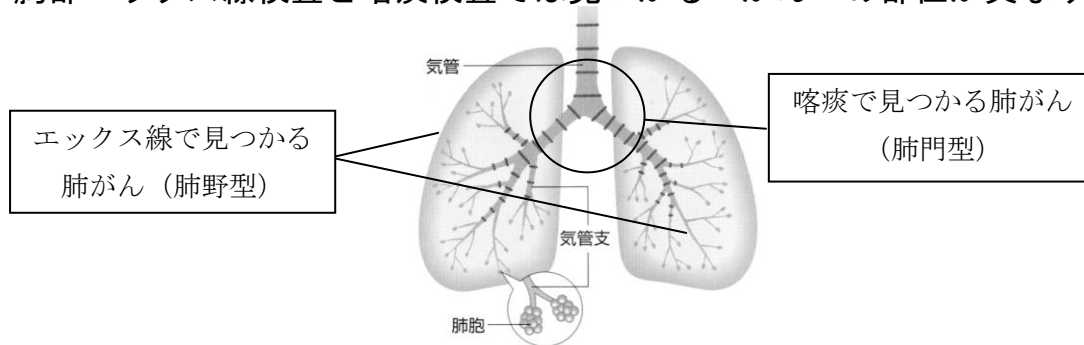


50歳以上の方で

1日のタバコを吸う本数×タバコを吸った年数=600以上

喀痰検査(細胞診)をお受けください。

胸部エックス線検査と喀痰検査では見つかる“がん”の部位が異なります。



《 検診の結果について 》

検診結果はおよそ1か月後になります。精密検査が必要となった場合には、あなたが希望した医療機関に当協会から紹介(予約)を行います。その際、あなたの検診結果と所見を送付していますので、精密検査を必ずお受けください。

精密検査には、エックス線を使って身体の断面を撮影するCT検査や、さらに必要に応じて、カメラを挿入して調べる気管支内視鏡検査、針を刺して組織や細胞を採取して調べる肺生検などがあります。喀痰検査の精密検査も同様です。喀痰検査(細胞診)の再検査は精密検査になりません。

公益財団法人香川県総合健診協会

裏面もお読みください